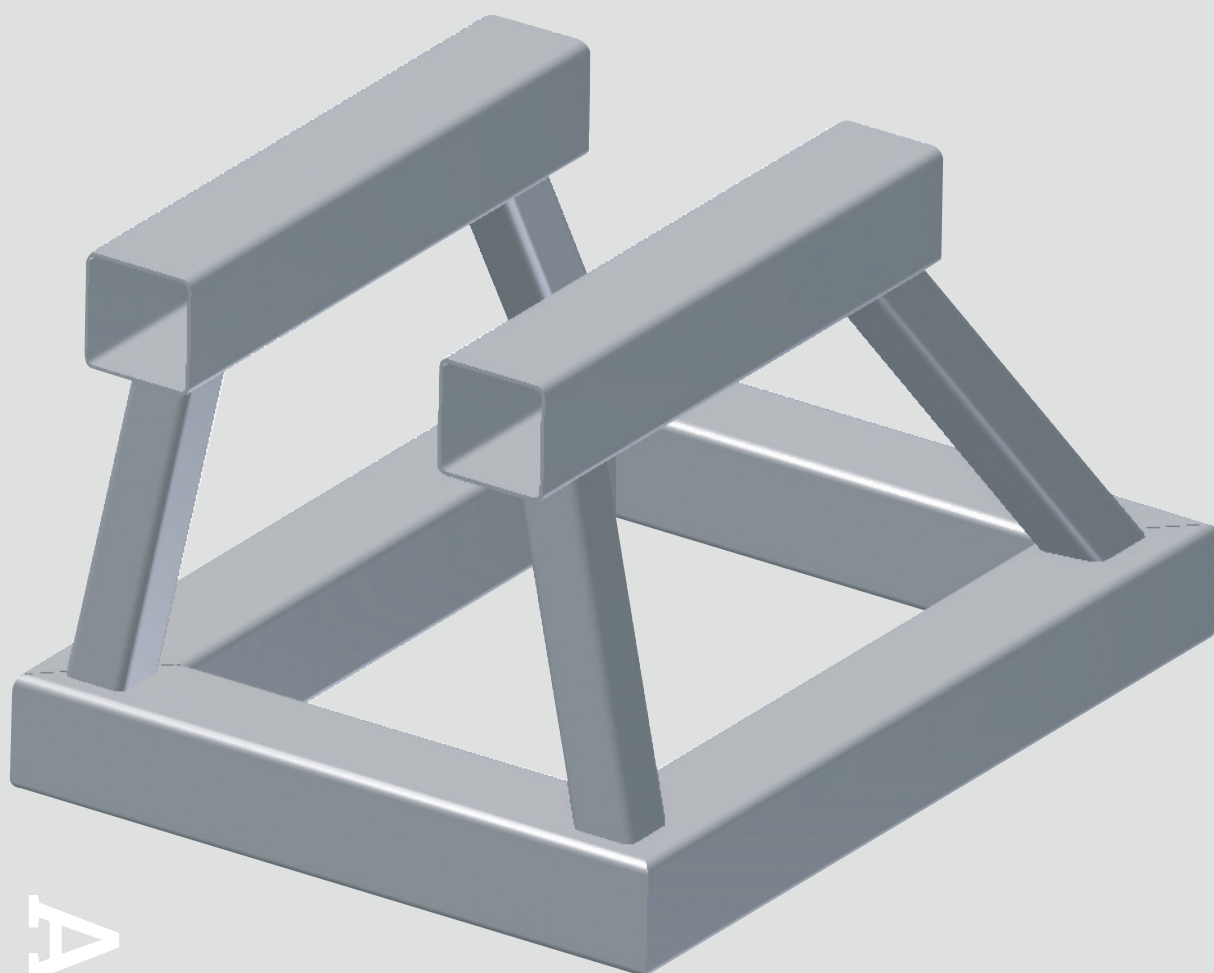


Autodesk Inventor Tutorial

Creare una struttura in acciaio con Autodesk Inventor è semplicissimo.

Nonostante ci sia una completa libreria di strutture di acciaio già presente in Autodesk Inventor, sapere come creare nuovi modelli in modo rapido può essere molto utile.



Autodesk®

Creare una struttura in acciaio

AUTODESK

4

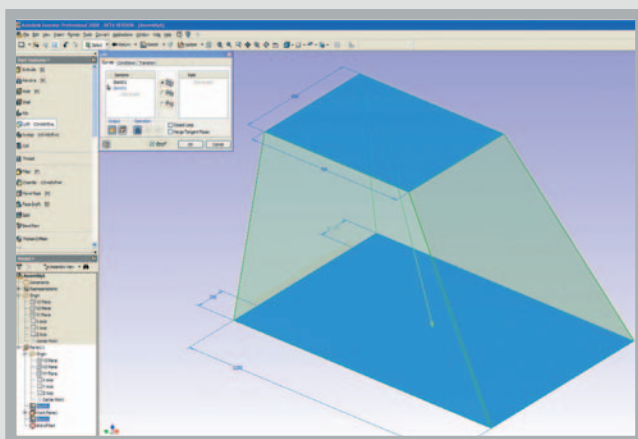
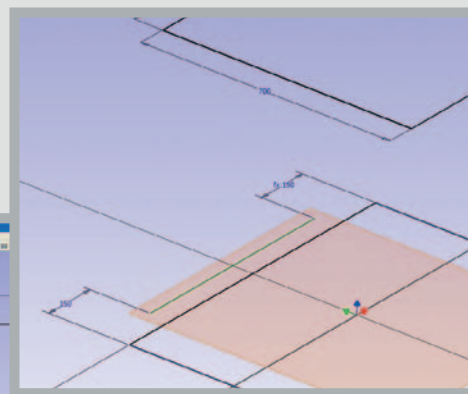
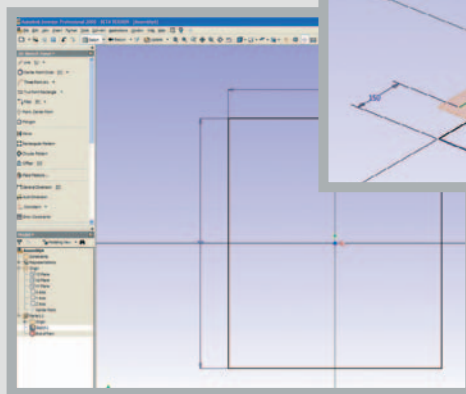
Passaggio

1

Definire i limiti della struttura

Creare un nuovo assieme e creare una parte al suo interno. Realizzate un rettangolo di dimensioni: 600mm X 700mm.

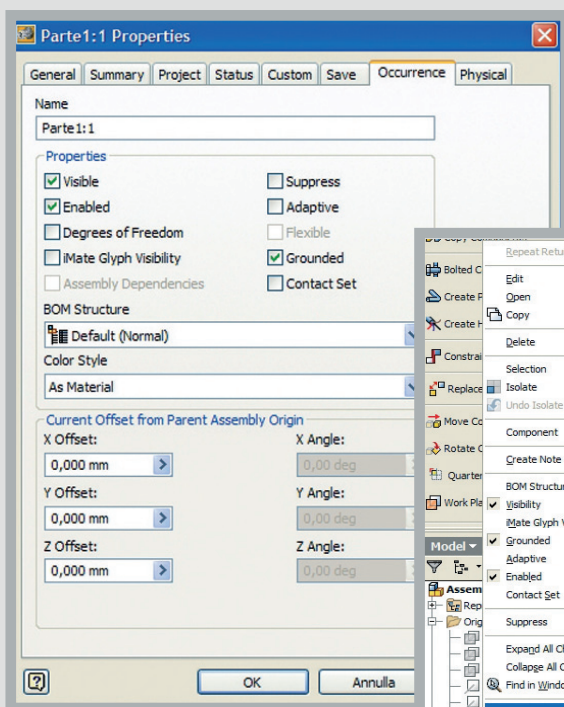
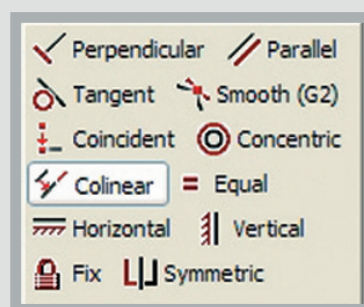
Terminate lo schizzo e create un piano di lavoro con offset di -720mm dall'origine XY, proiettate la linea superiore del primo schizzo (600mm line) e disegnate un altro rettangolo con dimensioni 1250 mm di lunghezza e 150mm dalla fine della linea proiettata come mostrato.



Aggiungere un vincolo Colineare per allineare il rettangolo con la linea proiettata.

Terminate lo schizzo e create una lavorazione di tipo loft dal primo al secondo schizzo.

Tornate all'assieme di partenza e cliccate nel browser sulla parte che avete appena creato e andate alle sue proprietà.



La ricorrenza della parte deve essere settata a 0 in X,Y e Z ATTENZIONE. E' sempre bene accertarsi che l'origine del disegno sia a 0,0,0

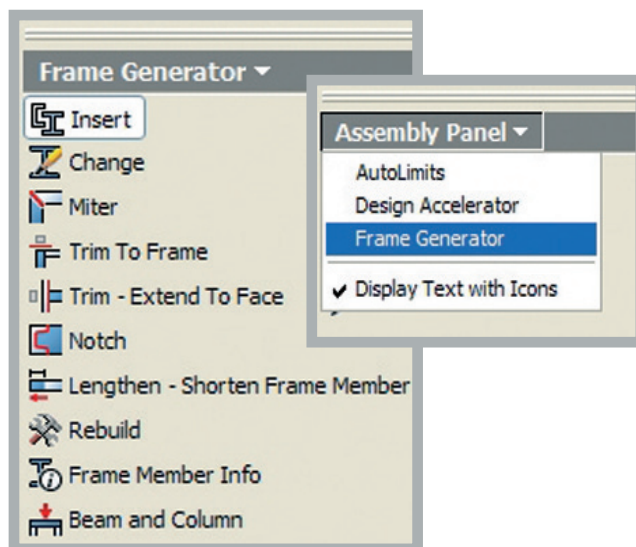
Passaggio

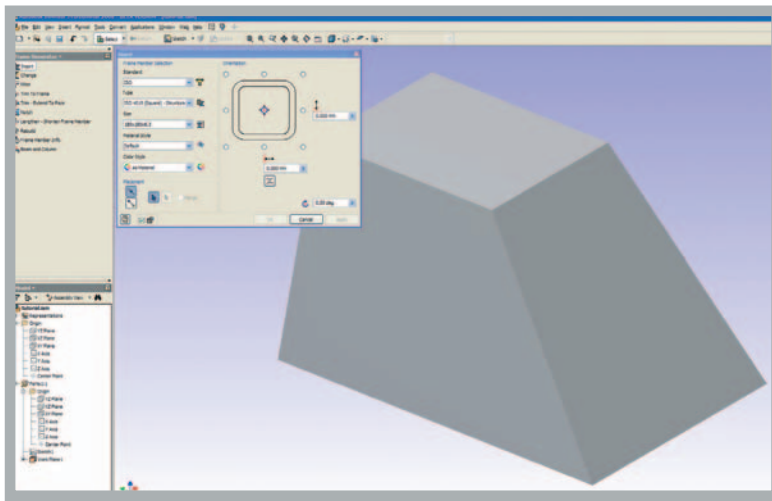
2

Creare la struttura

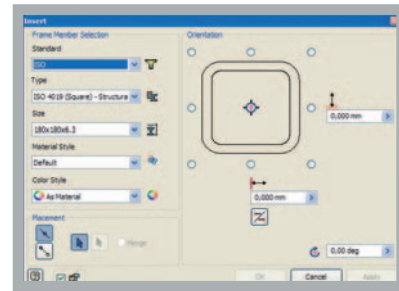
Selezionate Generatore di telaio partendo dal pannello di controllo, che trovate al livello del vostro assieme, cliccando sulla freccia in giù.

Selezionate Inserisci dal menu del Generatore di telaio.

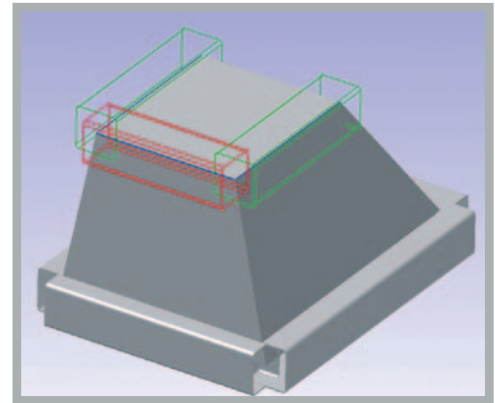
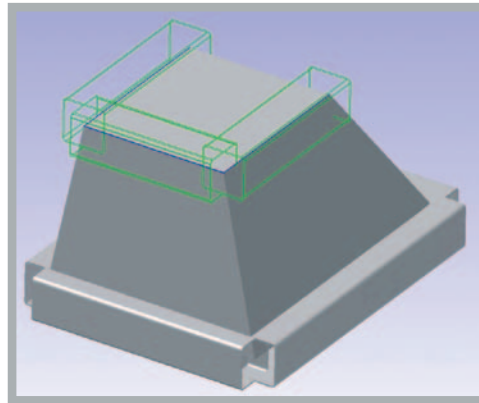




Selezionate lo standard ISO e poi Iso 4019 1982 quadrato come tipo 175 x 175 x 6.3 come misura. Materiale e colore possono essere lasciati come di default. Anche l'orientamento dovrebbe rimanere come di default.



I Bordi della parte creata ora possono essere selezionati per il posizionamento della struttura. Iniziate la selezione dalla parte anteriore e procedete intorno alla base cliccando ogni bordo, non c'è bisogno di tener premuto il tasto "Shift", semplicemente fate click sui vari bordi. Per de-selezionare semplicemente

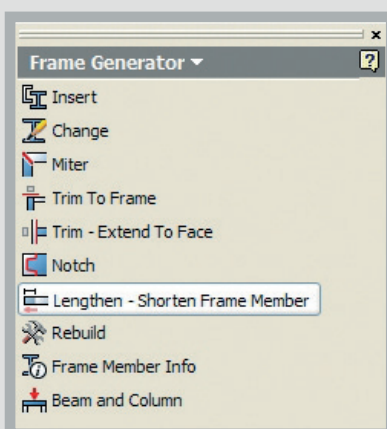
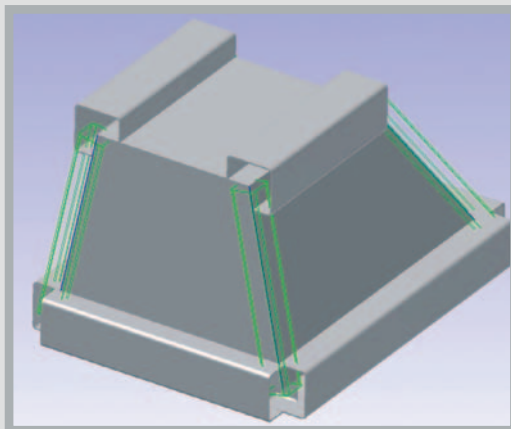


fate un altro click sulla parte. Poi fate click su "Applica" che appare nel messaggio pop up che vi conferma che la nuova parte è stata creata. Terminata la base, fate le stesse operazioni per la parte superiore. Partite sempre dalla parte frontale e poi procedete da sinistra a destra. La parte frontale non è necessaria per quello che stiamo facendo per cui deselegnatela semplicemente con un click. Scegliete "Applica", come prima.

Modificare la struttura

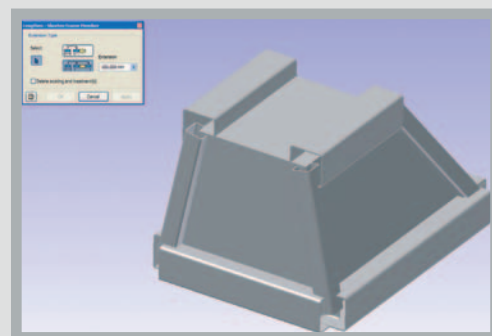
Cambiate la misura a 100 x 100 x 6.3 per la parte superiore, poi selezionate gli altri lati del pezzo.

Passaggio
3



Questa è la nostra struttura base, ora vediamo come modificarla.

Per prima cosa selezioniamo allunga nel menu di Generatore di telaio



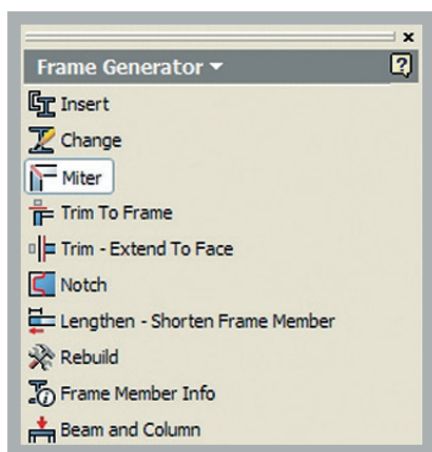
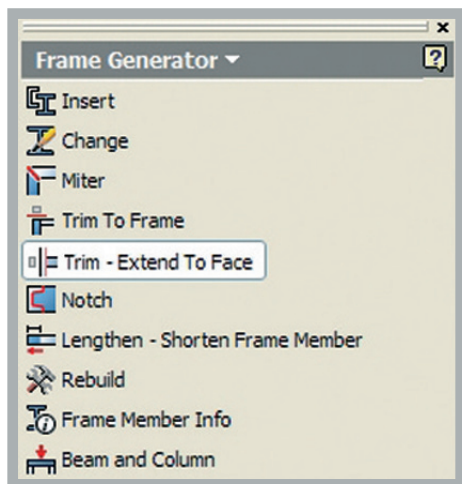
Poi inserite 150mm di estensione e selezionate l'icona centrale (allunga l'estensione alle 2 estremità) che aggiungerà 150mm da entrambe le parti del pezzo selezionato. Poi selezionate una delle sezioni superiori e fate click per applicarle alle altre sezioni e fate click su OK

Ora potete "spegnere" la vista della prima parte create facendo click con il tasto destro del mouse su di essa e togliendo il "check dalla visibilità"

Passaggio 4

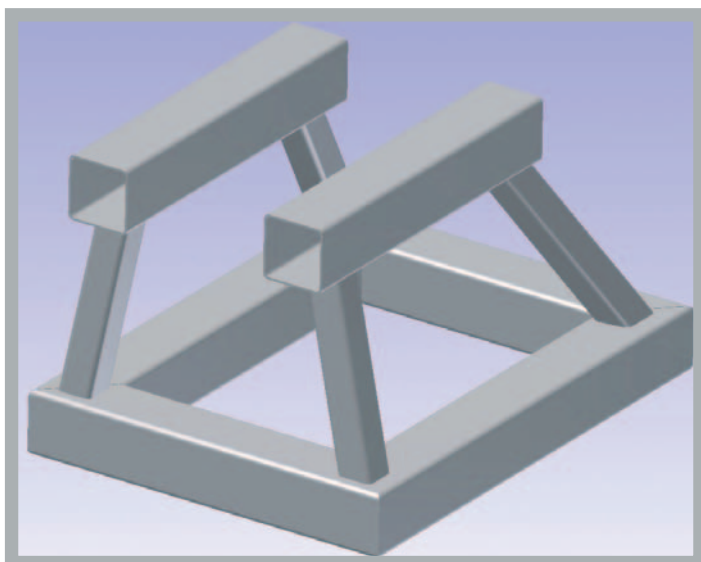
Ripulire la struttura

Per terminare la struttura adatteremo gli spigoli tagliandoli con i vari membri del telaio.



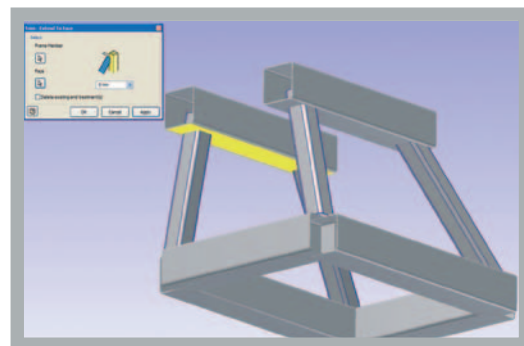
Poi selezionate Angolo Retto dal menù

Ora avete completato la struttura

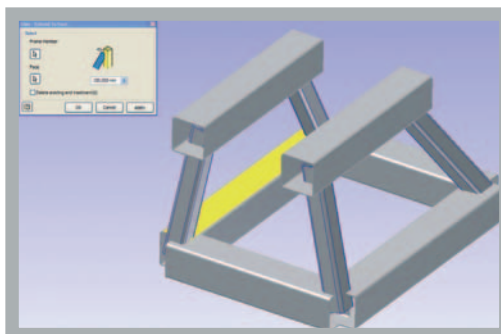


Selezionate Taglia ed Estendi alla faccia dal menù, selezionate come membro telaio le parti verticali e come faccia la faccia superiore della parte inferiore e fate click su "Applica"

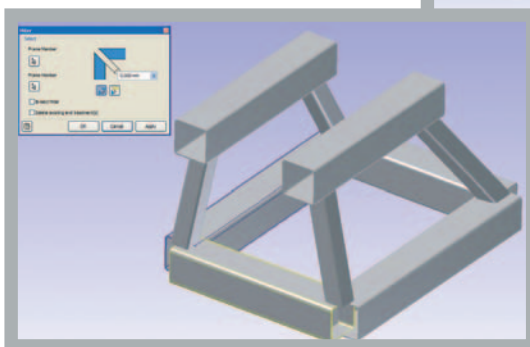
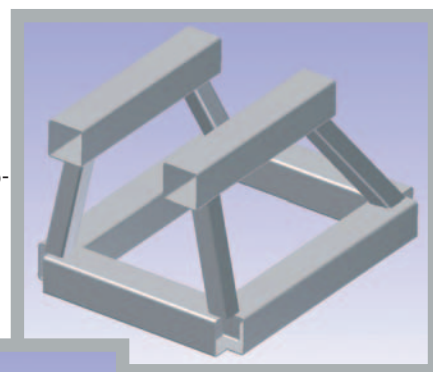
Ripetete la stessa operazione



selezionando come faccia la faccia inferiore della parte superiore.



Selezionate 2 sezioni come mostrato e fate click su "Applica" Autodesk Inventor automaticamente taglierà/estenderà le parti, proseguite selezionando tutte le sezioni della base fino che tutti gli angoli siano stati fatti. Salvate l'Assieme.



Ora potete tornare alla parte da cui siete partiti e modificare ogni dimensione; poiché la struttura è completamente adattiva, quando l'Assieme viene aggiornato anche la struttura si aggiornerà e cambierà forma in accordo con il resto.